

BABA-YAGA

Un projet de Matthieu Dupille

Caso 3D - ENSAV La Cambre encadré par Francois Zajęga

NOTE D'INTENTION

Modélisation et impression d'une figurine
Représente un monstre symbiose d'une cabane et d'une araignée. Le projet se découpe en plusieurs parties : modélisation, séparation des pièces, impression, réassemblage. Une certaine partie de la modélisation est déjà réalisée.

Inspiré d'un ensemble de figures, dont, avant tout, un mélange entre la maison de babayaga qui se déplace sur pattes et la figure de la sorcière de manière plus générale. La conception de ce monstre puisse aussi grandement dans l'univers heroic fantasy, celui de Tolkien et de manière plus locale des contes de Perrault, Grimm et Andersen. Elle vise à avoir un aspect ancestral, magique et malfaisant.

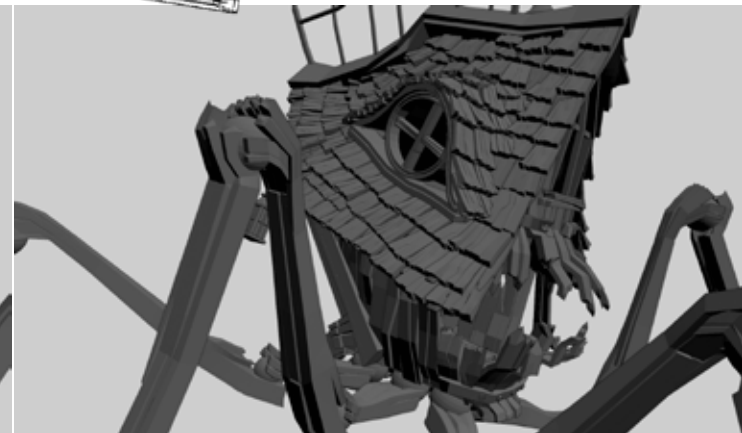
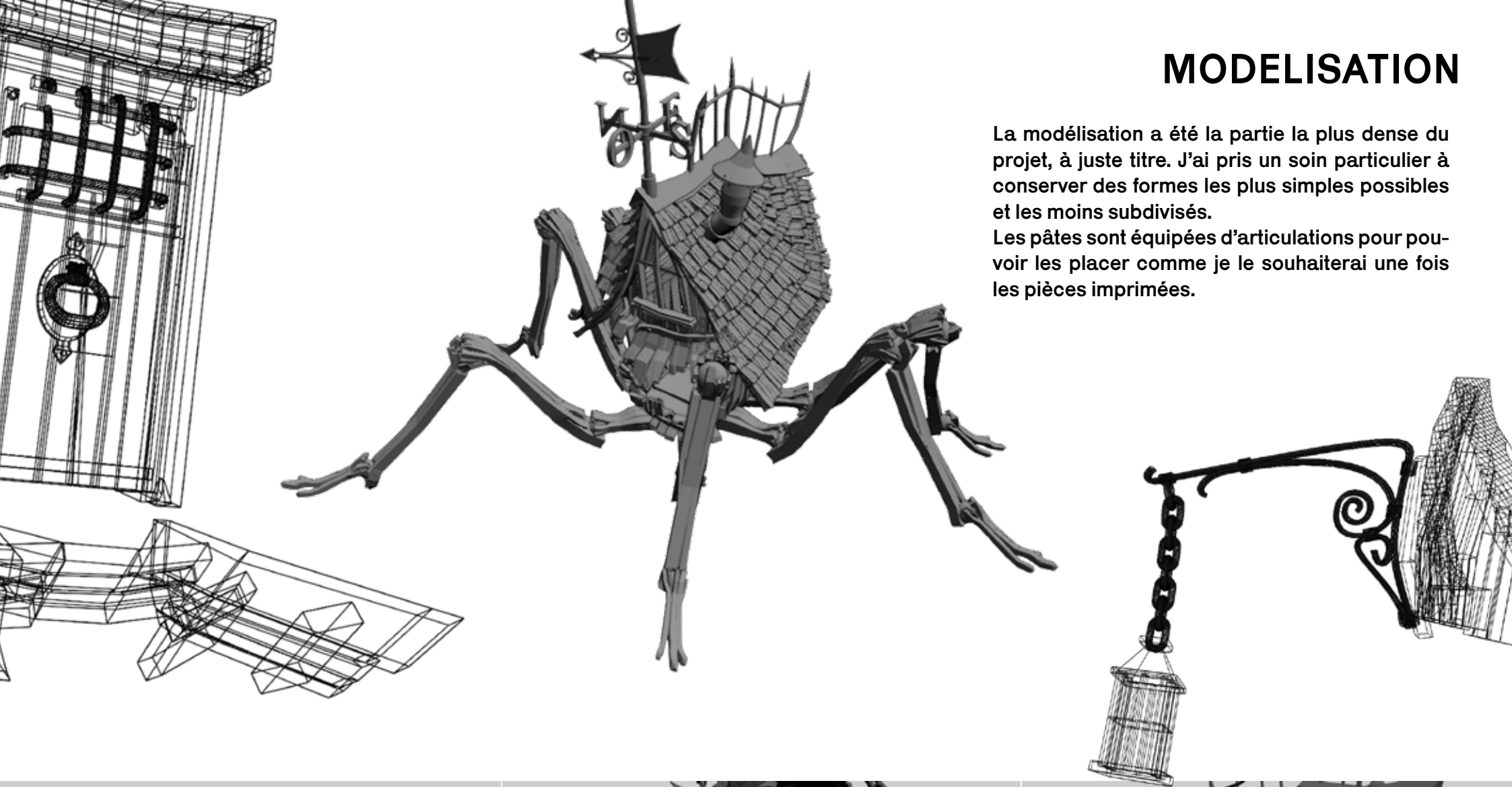
Ce projet lie ma passion pour la sculpture et les figurines. J'ai un rapport ancien et profond avec l'argile, j'aime modeler, sculpter et j'ai besoin de voir mon travail en volume. Aussi, j'entretiens depuis longtemps une passion toute particulière pour les figurines, et en particulier les Warhammer (Figurines de guerre heroic fantasy). Ce projet me donne l'occasion de ne pas seulement monter une figurine mais de la concevoir et lui donner une histoire propre.



La collection de figurines ou de maquettes sont des pratiques avec notamment les armées napoléoniennes, les avions de guerre, ou les maquettes de bateaux. D'abord ces pièces étaient une reproduction miniature de la réalité, puis les figurines heroic fantasy à assembler et à peindre ont apporté une grande marge de créativité et un aspect très personnel à ces figurines. Aujourd'hui, l'accès facile à l'impression 3D donne l'occasion de la conception d'une mythologie personnelle et intime, alors que les figurines vendues regroupent des communautés souvent selon la marque.

MODELISATION

La modélisation a été la partie la plus dense du projet, à juste titre. J'ai pris un soin particulier à conserver des formes les plus simples possibles et les moins subdivisées.
Les pâtes sont équipées d'articulations pour pouvoir les placer comme je le souhaiterai une fois les pièces imprimées.



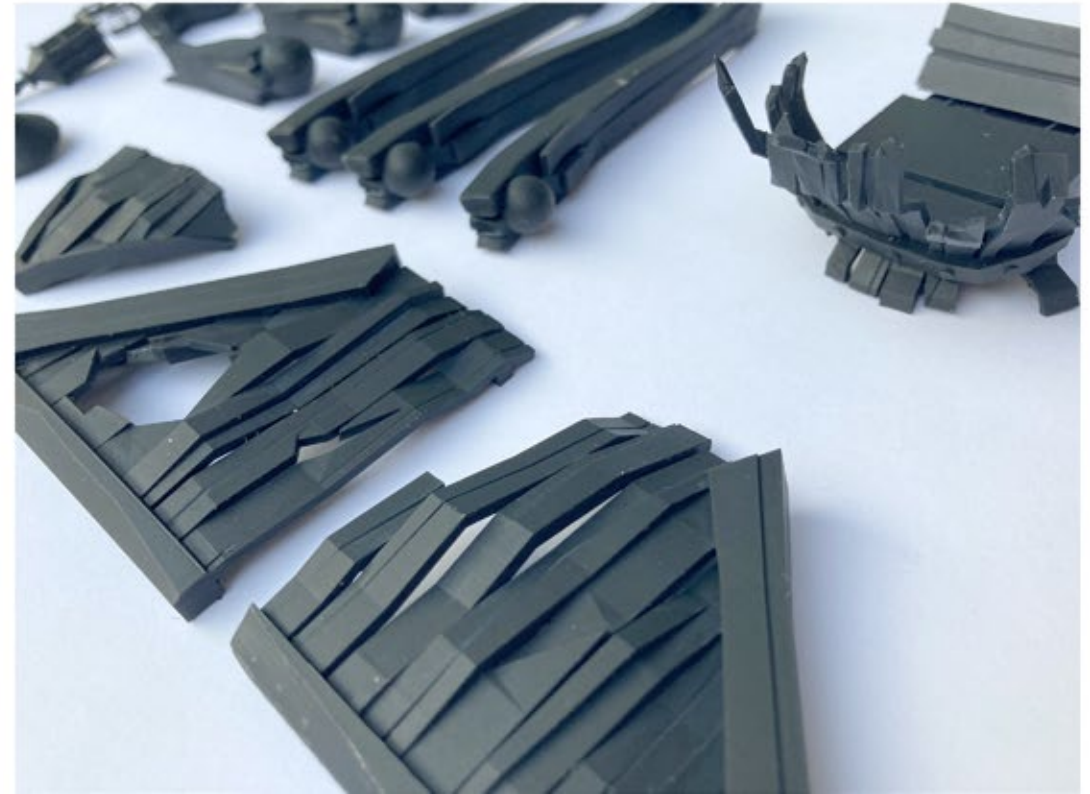


IMPRESSION

Je n'ai pas pu intervenir sans la pose des supports, je me suis donc retrouvé avec des faces destinées à être jointes criblés de supports.

Aussi, la résine était un peu trop flexible, fragilisant certaines pièces comme la lanterne. Néanmoins, la qualité d'impression est hautement satisfaisante et correspondait à mes attentes.

Actuellement 11 pièces sont imprimées sur 24.



ASSEMBLAGE

Les pièces s'assemblent sans gros problèmes grâce à la marge prévue lors de la modélisation. Elles nécessitent parfois d'être poncées. Les pièces seront jointes avec de la colle forte lorsqu'elles seront toutes imprimées.

